

# LA SEMAINE BLEUE

SEMAINE  
NATIONALE  
DES RETRAITÉS  
ET PERSONNES  
ÂGÉES



PROGRAMM'ÂGE  
DU 1<sup>ER</sup> AU 8 OCTOBRE  
2023

Dimanche 1 octobre à 16h

**Concert** « Les Goualantes » par Adèle

Chignon à l'Espace Culturel Philippe

Torreton de Saint-Pierre-lès-Elbeuf

Tarifs : Adultes 10 € / Groupe de 10 : 8 € par

personne / Abonnés Reg'Arts 5 € / Enfants

(-15 ans) 2 € / Lycéens et étudiants 2 €

Réservation au 02.32.96.95.78

ou billetterie.ecpt@pierroton.fr

TOUT  
PUBLIC



Lundi 2 octobre de 9h à 12h

**Massage AMMA** par la société

Modelling Zen à la Salle des associations

de Sotteville-sous-le-Val

Inscription obligatoire au 02.35.78.90.90

60 ANS  
ET +

Lundi 2 octobre à 13h45

**Cinéma pour tous** : Plusieurs films au

choix au Cinéma Grand Mercure d'Elbeuf

Séance à 1 € UNIQUEMENT pour les

personnes âgées de plus de 60 ans des 10

communes du territoire Elbeuvien

Inscription obligatoire au 02.35.78.90.90

jusqu'au 26 septembre 2023



60 ANS  
ET +



60 ANS  
ET +

Mardi 3 octobre de 9h à 12h

**Dans ma bulle** : Massage relaxant des

maines ou du visage » animé par M<sup>me</sup> Lods

au CLIC-Repèr'âge d'Elbeuf

Inscription obligatoire au 02.35.78.90.90



Mardi 3 octobre de 9h45 à 11h45

**Séance de sophrologie** : Évasion

vers nos pensées positives animée

par M<sup>me</sup> Obé - Sophrologue

à la Mairie de Freneuse

Inscription obligatoire au 02.35.78.90.90



60 ANS  
ET +





TOUT PUBLIC

**Mardi 3 octobre à partir de 14h**  
**Loto** à la Salle des fêtes du Val Doré de Orival **Entrée libre**

**Mardi 3 octobre de 14h30 à 18h**



## Tournois de Rummikub

à la Résidence la Roze de Seine de Saint-Aubin-lès-Elbeuf

Inscription obligatoire au 02.79.97.02.00



TOUT PUBLIC



**Mardi 3 octobre de 13h30 à 17h**

## Massage

à la Résidence Marguerite Thibert de Saint-Pierre-lès-Elbeuf

Inscription obligatoire  
au 02.32.96.95.77

60 ANS  
ET +

**Mercredi 4 octobre de 9h30 à 11h30**

## Atelier photo numérique :

Comment recadrer, retoucher ses photos ! Animé par M. Vilmer du Club photo ASCF - Freneuse Pixels.

Place des Saules à Freneuse  
(Proximité de la salle Bouchor).

Avec la participation des municipalités de Sotteville sous le Val et Tourville-la-Rivière

Inscription obligatoire  
au 02.35.78.90.90



60 ANS  
ET +



TOUT PUBLIC



**Mercredi 4 octobre de 10h30 à 12h**

**Conférence vidéo** : Les enjeux de la biodiversité animé par M. Matagne - Docteur en épistémologie et histoire des sciences

à la Résidence La Roze de Seine de Saint-Aubin-lès-Elbeuf

Inscription obligatoire  
au 02.79.97.02.00

Mercredi 4 octobre de 11h45 à 17h

**Repas dansant** sur le thème de l'Alsace

à l'Ondine - 113 rue des Brûlins à Cléon

Inscription et règlement à partir  
du 18 septembre à 14h à l'Ondine

Coût : 8 € (Cléonnais) 12 € (Extérieurs)

60 ANS  
ET +



Mercredi 4 octobre de 14h à 16h30

**Spectacle** Musique et chansons par  
les élèves du Lycée André Maurois et leur  
Professeure de musique Mme Lecomte

à l'Espace Bourvil de Caudebec-les-Elbeuf

Inscription obligatoire

au 02.35.74.64.09 - Entrée gratuite

TOUT  
PUBLIC

60 ANS  
ET +

**Questions  
pour un  
Champion**

À la Maison  
du temps libre  
de La Londe

Inscription  
obligatoire au  
02.35.78.90.90

Animation  
gratuite

Mercredi 4 octobre à partir de 14h

**Questions pour un champion<sup>®</sup>**

Jeu intergénérationnel composé d'un  
binôme adulte-enfant entre 10 et 12  
ans animé par M. Jolibois de l'Association  
Cultures & Loisirs de Saint-Pierre-lès-Elbeuf

© Marque déposée de FremantleMedia France - Licence FME

TOUT  
PUBLIC

Mercredi 4 octobre de 15h à 16h

**Découverte de la cuisine**

**moléculaire** : Une aventure  
sensorielle à la Résidence la Roze de  
Seine de Saint-Aubin-lès-Elbeuf

Inscription obligatoire

au 02.79.97.02.00

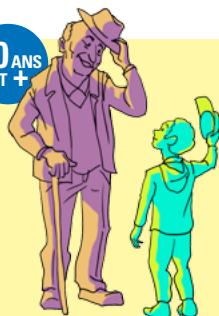
Mercredi 4 octobre de 14h à 17h

**Rencontre intergénérationnelle**

« Seniors / Enfants » avec des actions  
autour du jardin au jardin partagé et à la  
Salle des fêtes de Saint-Aubin-lès-Elbeuf

Inscription obligatoire au 02.35.81.96.66  
ou 06.61.28.48.99

60 ANS  
ET +



60 ANS  
ET +



Mercredi 4 octobre de 15h à 17h

**Initiation Wii** : Découverte de jeux vidéos à travers une initiation sportive  
- **Wii Bowling** à la *Résidence Marguerite Thibert de Saint-Pierre-lès-Elbeuf*  
**Inscription obligatoire**  
au **02.32.96.95.77**

Jeudi 5 octobre de 10h à 12h

**Compositions florales** animé par Dame Nature à la *Salle des fêtes « La Seine » de Tourville-la-Rivière*  
Avec la participation des municipalités de Freneuse et Sotteville sous le Val  
**Inscription obligatoire**  
au **02.35.78.90.90**

60 ANS  
ET +



Jeudi 5 octobre de 9h30 à 10h30  
ou de 11h à 12h

**Atelier Art thérapie** : Expression du bien-être par le dessin à la *Maison du Temps Libre de la Londe*  
**Inscription obligatoire** au **02.35.78.90.90**

60 ANS  
ET +

60 ANS  
ET +



Jeudi 5 octobre de 14h à 16h  
**Atelier culinaire**  
au *restaurant scolaire Louis Aragon de Tourville-la-Rivière*  
avec la participation des municipalités de Freneuse et Sotteville sous le Val  
**Inscription obligatoire**  
au **02.35.78.90.90**

Jeudi 5 octobre de 14h30 à 15h30

**Concert par la chorale** de la Résidence « Harmonie enchanteresse » d'Edith Reyboubet à la *Résidence la Roze de Seine de Saint-Aubin-lès-Elbeuf*  
**Inscription obligatoire** au **02.79.97.02.00**



TOUT  
PUBLIC





Vendredi 6 octobre de 9h30 à 12h

60 ANS  
ET +

**Le vignoble de Freneuse** : De sa conception à la mise en bouteille, animé par M. Capron - Vigneron. *Accès par un sentier à la sortie de Freneuse en direction de Sotteville-sous-le-Val.* Avec la participation des municipalités de Tourville la Rivière et Sotteville sous le Val

**Inscription obligatoire au 02.35.78.90.90**

Vendredi 6 octobre de 14h à 18h



**Thé dansant** animé par D. Cordemans

*Salle Franklin d'Elbeuf* **Entrée libre**



60 ANS  
ET +

Vendredi 6 octobre de 14h à 17h

**Atelier pâtisserie** : Confection de petits choux animé par l'atelier 203 de Sotteville-sous-le-Val

*au 203 rue Sainte Baudèle*

Avec la participation des municipalités de Freneuse et Tourville la Rivière

**Inscription obligatoire au 02.35.78.90.90**



Vendredi 6 octobre de 15h à 16h

**Yoga du rire** *à la Résidence la Roze de Seine de Saint-Aubin-lès-Elbeuf*

**Inscription obligatoire au 02.79.97.02.00**

TOUT  
PUBLIC



TOUT  
PUBLIC



Vendredi 6 octobre à partir de 14h30

**Souvenir de l'Armada** : Spectacle musical sur fond d'écran géant à l'EHPAD La Ruche d'Elbeuf

**Inscription obligatoire au 02.35.78.84.03**

60 ANS  
ET +

Vendredi 6 octobre de 14h30 à 17h

**Concert de Gospel** par l'association génération Gospel

*à la Résidence Marguerite Thibert de Saint-Pierre-lès-Elbeuf*

**Inscription obligatoire au 02.32.96.95.77**



Vendredi 6 octobre à partir de 14h30 à 17h

## Animation Loto à la Résidence

Marguerite Thibert de Saint-Pierre-lès-Elbeuf

Inscription obligatoire  
au 02.32.96.95.77



60 ANS  
ET +

Vendredi 6 octobre à partir de 14h

## Rando Douce « Parcours d'environ 7 Km » animé par le Comité Départemental de la Randonnée Pédestre de Seine-Maritime

Point de départ : Parking face à la Mairie de Saint-Aubin-lès-Elbeuf

Inscription obligatoire  
au 02.35.78.90.90

Samedi 7 octobre de 18h à 20h

## Jazz et plaisir : Apéro concert

à la Résidence La Roze de Seine de Saint-Aubin-lès-Elbeuf

Tarifs : Résidents 10 € /  
Extérieurs 12 €

Inscription obligatoire  
au 02.79.97.02.00



TOUT  
PUBLIC



Dimanche 8 octobre  
à partir de 15h30



TOUT  
PUBLIC

## Pièce de théâtre : Bas les masques

à La Traverse de Cléon

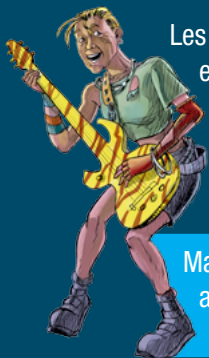
Tarifs : Senior 15 € (65 ans et plus) /  
Réduit 19 € / Plein 24 €

Billetterie sur place - Réservation  
recommandée à La Traverse  
au 02.35.81.25.25

## 50 places offertes par le CCAS de Cléon pour les seniors du territoire Elbeuvien

- Pour les EHPAD
  - Pour les seniors de 60 ans et +
- Pré-réservation jusqu'au 15 septembre
- (Sur présentation d'un justificatif d'identité)  
à retirer à l'Ondine à partir du 19 septembre à 14h

## MODALITÉ !



Les participants pourront s'inscrire à une action, en priorité, et seront relayés en liste d'attente pour les autres actions de leur choix.

**Se renseigner auprès du CLIC-repèr'âge au 02 35 78 90 90.**

Manifestations proposées **UNIQUEMENT** aux résidents des 10 communes du territoire Elbeuvien.

**Villes partenaires et leur CCAS :** Caudebec-lès-Elbeuf, Cléon, Elbeuf sur Seine, Freneuse, La Londe, Orival, Saint-Aubin-lès-Elbeuf, Saint-Pierre-lès-Elbeuf, Sotteville-sous-le-Val, Tourville-la-Rivière.

**Nos partenaires :** Association Culture & Loisirs de Saint-Pierre lès Elbeuf, Cinéma Grand Mercure d'Elbeuf, Comité Départemental de la Randonnée Pédestre de Seine-Maritime, Conseil des Sages & Espace Culturel Bourvil de Caudebec-lès-Elbeuf, le Département de Seine-Maritime, l'EHPAD La Ruche, la résidence «la Roze de Seine», Espace Culturel Philippe Torretton de Saint-Pierre-lès-Elbeuf, La Traverse, Utas Boucles de Seine, La Métropole et l'ensemble des intervenants des différents ateliers.



**CLIC**  
repèr'âge

6 rue des droits de l'enfant  
76500 Elbeuf • Tél : **02 35 78 90 90**  
mail : clicreperage@gmail.com

