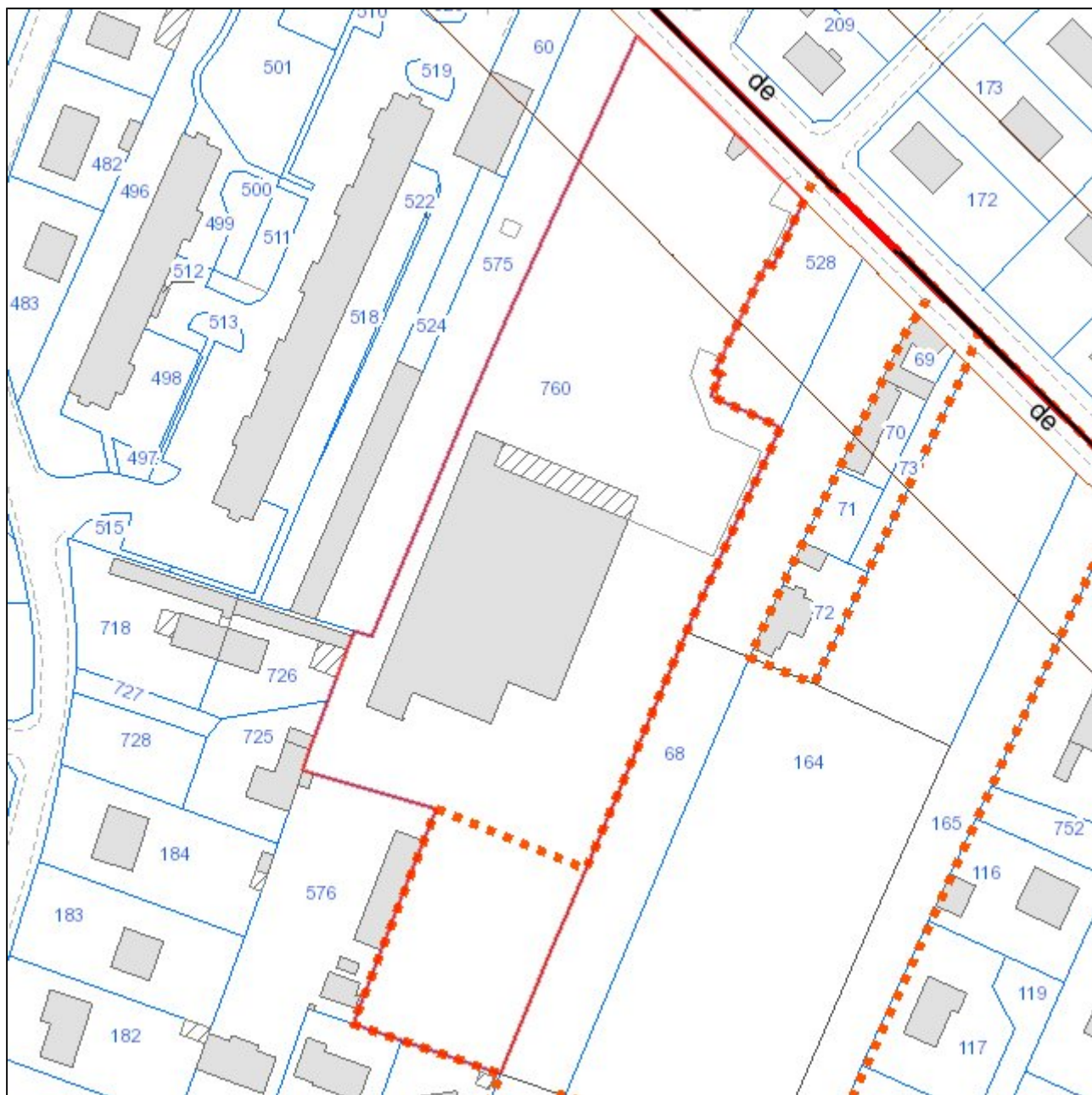


# RENSEIGNEMENT D'URBANISME



Date : 24/01/2024

Echelle : 1:1300

<b>Parcelle</b>	<b>760165 AR0760</b>	
Commune	CAUDEBEC-LES-ELBEUF	Le terrain est bâti : Oui
Adresse	0017 B RUE DE LA REPUBLIQUE	Le terrain est dans un lotissement : Non
Surface	9745m <sup>2</sup>	
<b>Propriétaire(s)</b>	<b>+00661</b>	
LIDL (Principal)		
<b>P.L.U.</b>		
<b>Type</b>	<b>Nom</b>	<b>Impact</b>
Zonages	UBB1	8184m <sup>2</sup>
Zonages	1AUB1	1490m <sup>2</sup>
Prescriptions	Orientation d'Aménagement et de Programmation : OAP 165A (OAP)	
Informations	Taxe d'aménagement : taux 5%, délibération du Conseil Métropolitain du 12/10/2015 (TA)	
Informations	Droit de Préemption Urbain simple (DPU)	
Informations	Classement sonore des infrastructures de transport terrestre : fuseau de 30m (CITT)	
Zone humide	Milieu fortement prédisposé à la présence de zone humide (Donnée DREAL)	
Instruction forZPPA	- 04/07/2014 - Caudebec-lès-Elbeuf - Seuil à 2000 m <sup>2</sup> - SECTEUR 2	
		9674m <sup>2</sup>